

11/13

РЕСПУБЛИКА БЕЛАРУСЬ
ЕДИНЫЙ ГОСУДАРСТВЕННЫЙ РЕГИСТР НЕДВИЖИМОГО
ИМУЩЕСТВА, ПРАВ НА НЕГО И СДЕЛОК С НИМ

Государственный комитет по имуществу Республики Беларусь
Республиканское Унитарное Предприятие "Могилевское агентство по
государственной регистрации и земельному кадастру"
Бобруйский филиал
Осиповичское бюро

СВИДЕТЕЛЬСТВО (УДОСТОВЕРЕНИЕ) № 714/735-5129
О ГОСУДАРСТВЕННОЙ РЕГИСТРАЦИИ

По заявлению № 6479/11:735 от 12 апреля 2011 года

в отношении **земельного участка** с кадастровым номером 724850100002000899, расположенного по адресу: Могилевская обл., Осиповичский р-н, г. Осиповичи, ул. Коммунистическая, д.8а, площадь - 0.1021 га, назначение - Земельный участок для размещения объектов розничной торговли

произведена государственная регистрация:

1. перехода прав, ограничений (обременений) прав на земельный участок (право постоянного пользования), правообладатель - юридическое лицо, резидент Республики Беларусь Открытое акционерное общество "Желдорсервис г.Могилев".

в отношении **капитального строения** с инвентарным номером 714/С-20228, расположенного по адресу: Могилевская обл., Осиповичский р-н, г. Осиповичи, ул. Коммунистическая, д.8а, площадь - 227.5 кв.м., назначение - Здание специализированное розничной торговли, наименование - Магазин №13

произведена государственная регистрация:

2. прекращения прав, ограничений (обременений) прав на капитальное строение (право хозяйственного ведения);

3. перехода права собственности на капитальное строение, правообладатель - юридическое лицо, резидент Республики Беларусь Открытое акционерное общество "Желдорсервис г.Могилев".

Регистратор *Суконкина Людмила Николаевна 735*

М.П.


(подпись)

Приложения:

1. земельно-кадастровый план земельного участка

Примечания: нет

Свидетельство составлено 12 апреля 2011 года

Регистратор *Суконкина Людмила Николаевна 735*


(подпись)

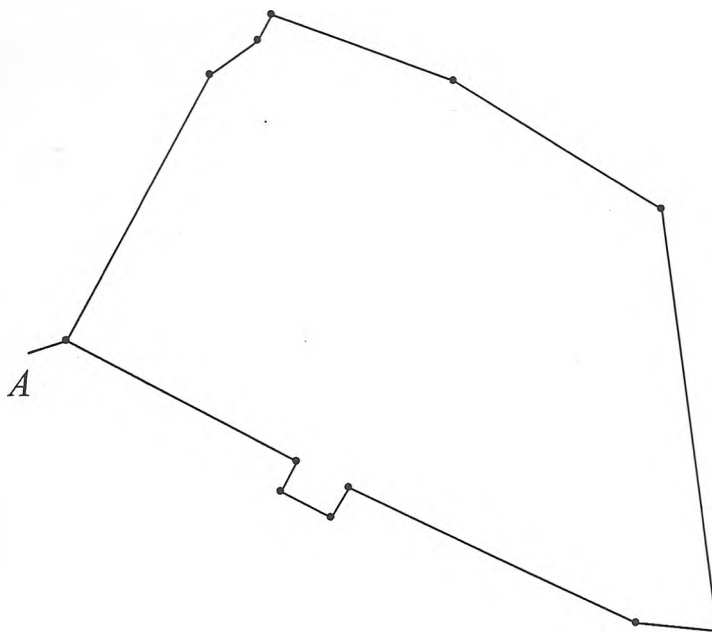
М.П.

Лист 1 из 2

ЗЕМЕЛЬНО-КАДАСТРОВЫЙ ПЛАН ЗЕМЕЛЬНОГО УЧАСТКА

Кадастровый номер: **724850100002000899**
 Площадь участка: **0.1021 га**
 Адрес: **Могилевская обл., Осиповичский р-н, г. Осиповичи, ул. Коммунистическая, д.8а**
 Целевое назначение: **Земельный участок для размещения объектов розничной торговли**
 Категория земель: **Земли населенных пунктов, садоводческих товариществ и дачного строительства**
 Масштаб плана: **1:500**

Номера точек	Меры линий, м
1-2	19.92
2-3	3.96
3-4	1.93
4-5	12.81
5-6	16.08
6-7	28.03
7-8	5.36
8-9	21.09
9-10	2.34
10-11	3.80
11-12	2.31
12-1	17.01



УСЛОВНЫЕ ОБОЗНАЧЕНИЯ

- граница земельного участка
- - точка поворота границы земельного участка

ОПИСАНИЕ СМЕЖНЫХ ЗЕМЕЛЬ

От точки	До точки	Кадастровый блок и номер смежного земельного участка
А	А	Земли общего пользования

Сведения об организации, выдавшей документ

Осиповичское бюро бобруйского филиала РУП
 "Могилевское агентство по государственной
 регистрации и земельному кадастру"

регистратор недвижимости

Суконкина Л.Н. 12.04.2011

сарай 113

РЕСПУБЛИКА БЕЛАРУСЬ
ЕДИНЬЙ ГОСУДАРСТВЕННЫЙ РЕГИСТР НЕДВИЖИМОГО
ИМУЩЕСТВА, ПРАВ НА НЕГО И СДЕЛОК С НИМ

Государственный комитет по имуществу Республики Беларусь
Республиканское Унитарное Предприятие "Могилевское агентство по
государственной регистрации и земельному кадастру"
Бобруйский филиал
Осиповичское бюро

СВИДЕТЕЛЬСТВО (УДОСТОВЕРЕНИЕ) № 714/735-5140
О ГОСУДАРСТВЕННОЙ РЕГИСТРАЦИИ

По заявлению № 6480/11:735 от 12 апреля 2011 года
в отношении **капитального строения** с инвентарным номером
714/С-21335, расположенного по адресу: Могилевская обл.,
Осиповичский р-н, г. Осиповичи, ул. Коммунистическая, д.8а,
площадь - 57.0 кв.м., назначение - Здание специализированное
складов, торговых баз, баз материально-технического снабжения,
хранилищ, наименование - Сарай магазина №13

произведена государственная регистрация:

1. прекращения прав, ограничений (обременений) прав на капитальное строение (право хозяйственного ведения);
2. перехода права собственности на капитальное строение, правообладатель - юридическое лицо, резидент Республики Беларусь Открытое акционерное общество "Желдорсервис г.Могилев".

Приложения: нет

Примечания: нет

Свидетельство составлено 14 апреля 2011 года

Регистратор *Суконкина Людмила Николаевна 735*


(подпись)

М.П.

Лист 1 из 1

РЕСПУБЛИКА БЕЛАРУСЬ
ЕДИНЫЙ ГОСУДАРСТВЕННЫЙ РЕГИСТР НЕДВИЖИМОГО
ИМУЩЕСТВА, ПРАВ НА НЕГО И СДЕЛОК С НИМ

Государственный комитет по имуществу Республики Беларусь
Республиканское Унитарное Предприятие "Могилевское агентство по
государственной регистрации и земельному кадастру"
Бобруйский филиал
Осиповичское бюро

СВИДЕТЕЛЬСТВО (УДОСТОВЕРЕНИЕ) № 714/735-5141
О ГОСУДАРСТВЕННОЙ РЕГИСТРАЦИИ

По заявлению № 6481/11:735 от 12 апреля 2011 года
в отношении **капитального строения** с инвентарным номером
714/С-21488, расположенного по адресу: Могилевская обл.,
Осиповичский р-н, г. Осиповичи, ул. Коммунистическая, д.8а,
площадь - 0.8 кв.м., назначение - Здание туалета, наименование -
Туалет магазина №13

произведена государственная регистрация:


1. прекращения прав, ограничений (обременений) прав на капитальное строение (право хозяйственного ведения);
2. перехода права собственности на капитальное строение, правообладатель - юридическое лицо, резидент Республики Беларусь Открытое акционерное общество "Желдорсервис г.Могилев".

Приложения: нет

Примечания: нет

Свидетельство составлено 14 апреля 2011 года

Регистратор *Суконкина Людмила Николаевна* 735


(подпись)

М.П.

Лист 1 из 1

РЕСПУБЛИКА БЕЛАРУСЬ
ЕДИНЫЙ ГОСУДАРСТВЕННЫЙ РЕГИСТР НЕДВИЖИМОГО
ИМУЩЕСТВА, ПРАВ НА НЕГО И СДЕЛОК С НИМ
Государственный комитет по имуществу Республики Беларусь
Республиканское Унитарное Предприятие "Могилевское агентство по
государственной регистрации и земельному кадастру"
Бобруйский филиал
Осиповичское бюро

СВИДЕТЕЛЬСТВО (УДОСТОВЕРЕНИЕ) № 714/735-5325
О ГОСУДАРСТВЕННОЙ РЕГИСТРАЦИИ

По заявлению № 8922/11:735 от 19 мая 2011 года
в отношении **капитального строения** с инвентарным номером
714/С-24843, расположенного по адресу: Могилевская обл.,
Осиповичский р-н, г. Осиповичи, ул. Коммунистическая, д. 8а,
протяженностью - 24,1 м., назначение - Сооружение
специализированное трубопроводного транспорта, наименование -
Водопровод ввода в здание магазина № 13

произведена государственная регистрация:

1. создания эксплуатируемого капитального строения;
2. возникновения права собственности на капитальное строение, правообладатель - юридическое лицо, резидент Республики Беларусь Открытое акционерное общество "Желдорсервис г.Могилев".

Приложения: нет

Примечания: нет

Свидетельство составлено 19 мая 2011 года

Регистратор *Суконкина Людмила Николаевна* 735

М.П.

Лист 1 из 1



21.899

инв № 898

ГОСУДАРСТВЕННЫЙ КОМИТЕТ ПО ИМУЩЕСТВУ
РЕСПУБЛИКИ БЕЛАРУСЬ

ТЕХНИЧЕСКИЙ ПАСПОРТ НА СООРУЖЕНИЕ

составлен по состоянию на "20" 03 2009 г.

Осиповичское бюро
Бобруйский филиал РУП «Могилевское агентство по
государственной регистрации и земельному кадастру»
(наименование организации по государственной регистрации)

Наименование сооружения: *водопровод ввода в здание магазина №13*

Назначение сооружения:

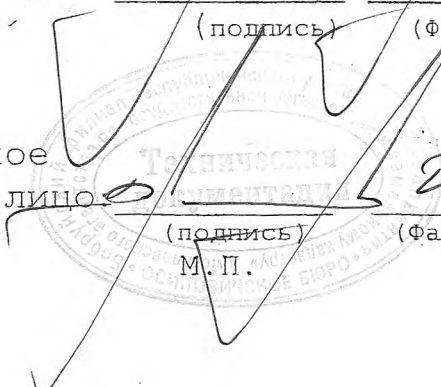
Инвентарный номер: *414/с-24843*

Адрес (местонахождение) сооружения: *Республика Беларусь, Могилевская область, г. Осиповичи, ул. Коммунистическая, 82*
Геокод сооружения:

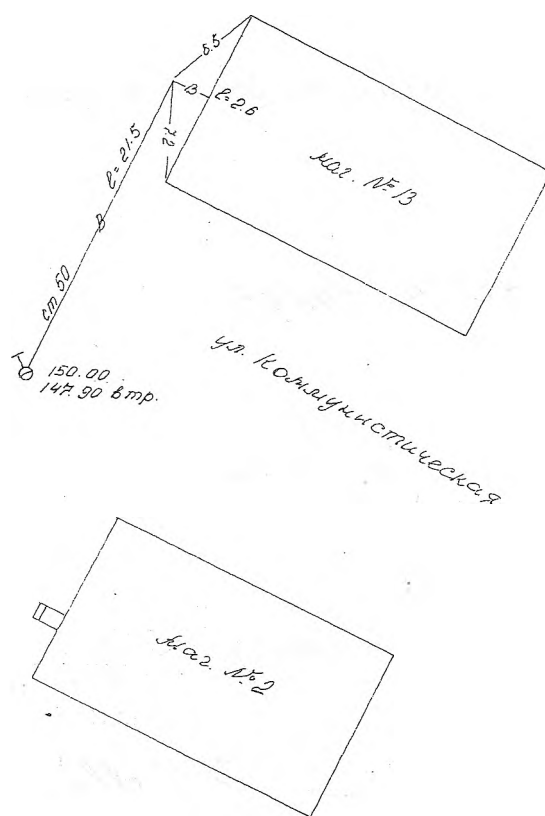
Паспорт составил: *[подпись]* *Гышндя У. У.*
(подпись) (Фамилия, инициалы)

Паспорт проверил: *[подпись]* *Д. Н. Шуха*
(подпись) (Фамилия, инициалы)

Уполномоченное
должностное лицо *[подпись]* *Д. Н. Шуха* *Змс. Бюро*
(подпись) (Фамилия, инициалы) (должность)
М. П.



1. Схема сооружения



2. Перечень объектов, входящих в состав сооружения

Литер	Наименование объекта
А	водопровод ввода

3. Общие сведения о сооружении

Наименование характеристики и ее единица измерения	Значение характеристики
Дата ввода в эксплуатацию	1966
Кадастровый номер земельного участка	42:08/0100002008/09
Общее количество основных составных	1
Протяженность, м	24.1
Способ прокладки	подземный
Средняя глубина заложения, м	1.5
Источник	от уличной водопроводной сети
Износ	
Стоимость	

4. Характеристики объекта, входящего в состав сооружения

Наименование характеристики и ее единица измерения	Значение характеристики
А - водопровод ввода	
Объект подключения	здание магазина №13
Способ прокладки	подземный
Средняя глубина заложения, м	1.5
Материал труб	сталь
Диаметр труб, мм	50
Протяженность, м	24.1

ШМБп 36

ГОСУДАРСТВЕННЫЙ КОМИТЕТ ПО ИМУЩЕСТВУ
РЕСПУБЛИКИ БЕЛАРУСЬ

ТЕХНИЧЕСКИЙ ПАСПОРТ
на нежилое здание (сооружение)

составлен по состоянию на « 13 » // 2008 г.

**БОБРУЙСКИЙ ФИЛИАЛ РУП «МОГИЛЁВСКОЕ АГЕНТСТВО
ПО ГОСУДАРСТВЕННОЙ РЕГИСТРАЦИИ И ЗЕМЕЛЬНОМУ КАДАСТРУ»**
(наименование организации по государственной регистрации)

Инвентарный

714/С-20228

магазин № 13
(назначение здания (сооружения))

Населенный пункт г. Осиповичи

Улица Коммунистическая

№ дома 8^а

№ корпуса _____

Отметки о произведенных обследованиях:

« ____ » _____ 200 ____ г. «Изменений нет» _____ (_____)
(подпись) (Фамилия, Инициалы)

Уполномоченное должностное лицо _____ (_____)
(подпись) (Фамилия, Инициалы)

М.П.

« ____ » _____ 200 ____ г. «Изменений нет» _____ (_____)
(подпись) (Фамилия, Инициалы)

Уполномоченное должностное лицо _____ (_____)
(подпись) (Фамилия, Инициалы)

М.П.

Подпись исполнителя _____

1. Область Могилевская
 2. Район Осиновичский
 3. Сельсовет _____
 4. Населенный пункт г. Осиновичи
 5. Район в городе _____
 6. Улица Коммунистическая
 7. Геокод _____
 8. Номер квартала _____
 9. Номер картограммы _____
 10. Литер ЕК

1. Общие сведения о нежилом здании (сооружении)

Таблица 1

1. Серия, тип проекта		9. Общая площадь жилых помещений (квартир), м ²	
2. Количество этажей, шт.	1	10. Жилая площадь, м ²	
3. Количество подземных этажей, шт.		11. Количество квартир, шт.	
4. Площадь застройки, м ²	299	12. Число жилых комнат, шт.	
5. Объем здания, м ³	1220	13. Материал стен	кирпич
6. Общая площадь здания, м ²	227.5	14. Год постройки	1966
7. Нормируемая площадь здания, м ²	219.4	15. Физический износ, %	40
8. Количество нежилых изолированных помещений, шт.			

2. Сведения о земельном участке

Таблица 2

Кадастровый номер земельного участка	Площадь земельного участка, га	Наименование документа, удостоверяющего право на земельный участок	Номер документа, удостоверяющего право на земельный участок
1	2	3	4

продолжение таблицы 2

Застроенная площадь земельного участка, м ²		
всего	под основным строением	под прочими строениями и сооружениями
5	6	7
371	299	72

Подпись исполнителя _____

М

3. Распределение нежилых помещений и их площадей

Таблица 3

Площадь	Назначение	Административные помещения	Торговые помещения	Помещения здравоохранения	Складские помещения	Спортивные помещения	Образовательные, воспитательные, научные помещения	Коммунально-бытовые помещения	Культурно-просветительские помещения
1	2	3	4	5	6	7	8	9	
Нормируемая площадь, м ²	7.0	114.8		97.6					
Вспомогательная площадь, м ²	—	8.1		—					
Общая площадь здания, м ²	7.0	122.9		97.6					

продолжение таблицы 3

Помещения транспортного назначения (гаражи)	11	Во вспомогательных помещениях				16	17	18	19	Итого
		12	13	14	15					
10	11	12	13	14	15	16	17	18	19	20
										219.4
										8.1
										227.5

4. Гостиницы, профилактории, санатории, дома отдыха, больницы, школы, детские сады и т.д.

Таблица 4

Количество				в том числе				Количество мест	
палат, спален	классов, аудиторий	комнат для отдыха и игр	номеров	одноместные	двухместные	трехместные	четырёхместные и более		
1	2	3	4	5	6	7	8	9	10

Подпись исполнителя

И.И.

Примечание. Наименование граф 11 – 19 таблицы 3 и наименование графы 5 таблицы 4 заполняется при составлении технического паспорта

5. Распределение жилых помещений и их площадей

Таблица 5

Наименование	Распределение жилых помещений по числу комнат									Итого в отдельных квартирах	Итого в общежитиях
	однокомнатные	двухкомнатные	трехкомнатные	четырёхкомнатные	пятикомнатные	более пяти комнат	в том числе				
							в мансардах	в подвалах	в цокольных этажах		
1	2	3	4	5	6	7	8	9	10	11	12
Количество квартир											
Количество жилых											
Жилая площадь, м ²											
Общая площадь жилых помещений (квартир), м ²											
Общая площадь здания (общая площадь квартир по СНБ), м ²											

6. Благоустройство площадей нежилого здания (сооружения), м²

Таблица 6

Наименование	водопровод	Отопление										Канализация		Горячее водоснабжение		Газоснабжение		ванные (души)	мусоропровод	лифт		
		печное	печное, газовое	центральное								иное	местная	центральная	от колонок	центральное	сжиженный газ				сетевое	
				от АГВ	от ТЭЦ	от собственной котельной			от групповой котельной													
						на твердом топливе	на жидком топливе	на газе	на твердом топливе	на жидком топливе	на газе											
1	2	3	4	5	6	7	8	9	10	11	12	13	14	15	16	17	18	19	20	21	22	
Общая площадь здания	227.5					227.5																
Основная (нормируемая) площадь	219.4					219.4																
Общая площадь жилых помещений (квартир)																						
Жилая площадь																						

Подпись исполнителя

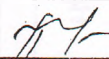
Handwritten signature

7. Техническое описание конструктивных элементов и инженерного оборудования

Таблица 7

№ п/п	Наименование конструктивных элементов и инженерного оборудования	Описание конструктивных элементов и инженерного оборудования (материал, конструкция, отделка и прочие)	
1	2	3	
1	Фундамент	<i>бутовый</i>	
2	А. Наружные, внутренние капитальные стены	<i>кирпичные</i>	
	Б. Перегородки	<i>кирпичные, дощатые</i>	
3	Перекрытия	чердачные	<i>деревянное, оштукатурено</i>
		междуэтажные	
		подвальные	
4	Крыша	<i>шиферная</i>	
5	Полы	<i>бетонные, плитка</i>	
6	Проемы	оконные	<i>двойные, глухие</i>
		дверные	<i>ипотничные</i>
7	Отделочные работы	наружная отделка: а) цоколя	<i>оштукатурено</i>
		б) стен	<i>оштукатурено</i>
		внутренняя отделка	<i>оштукатурено, окрашено</i>
8	Инженерное оборудование	отопление	<i>от собственного котла</i>
		электроснабжение	<i>скрытая проводка</i>
		водопровод	<i>центральный</i>
		канализация	
		горячее водоснабжение	
		ванные (души)	
		газоснабжение	
		напольные электроплиты	
		вентиляция	<i>естественная</i>
		радио	
		телевидение	
		телефон	<i>кабельное подключение</i>
		мусоропровод	
лифты			
9	Прочие работы		

Подпись исполнителя _____

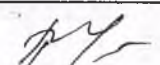


8. Назначение и характеристика основных и служебных строений, пристроек, подвалов, дворовых сооружений

Таблица 8

Литер	Назначение	Год постройки	Площадь, м ²	Объем, м ³	% износа	Описание конструктивных элементов						Благоустройство				
						фундамент	стены и перегородки	перекрытия	кровля	полы	проемы	электричество	отопление	водопровод	канализация	газоснабжение
1	2	3	4	5	6	7	8	9	10	11	12	13	14	15	16	17
1ЕА	магачин	1966	277	1220	40	бет	кирп	дош	шифр	дош	дер	да	да	да		
	крыльцо	1966	9		40		бетонное									
	крыльцо	1966	2		50		бетонное									
	крыльцо	1966	4		40		бетонное									
2	сарай	1971	72		50	кирп	кирп	-	шифр	-						
3	отмостка	1966	7		35		бетонная									
4	забор	1993	88		5		железобетонный на бет. столбах									
5	ворота	1982			10		металлические									

Примечания: _____

Подпись исполнителя _____ 

9. Экономические характеристики нежилого здания (сооружения)

Таблица 9

№ п/п	Вид стоимости	В ценах какого года определена стоимость	Дата определения	Сумма (руб.)
1	2	3	4	5
1	Первоначальная			
2	Восстановительно-оценочная			
3	Остаточно-оценочная			

10. Особые отметки

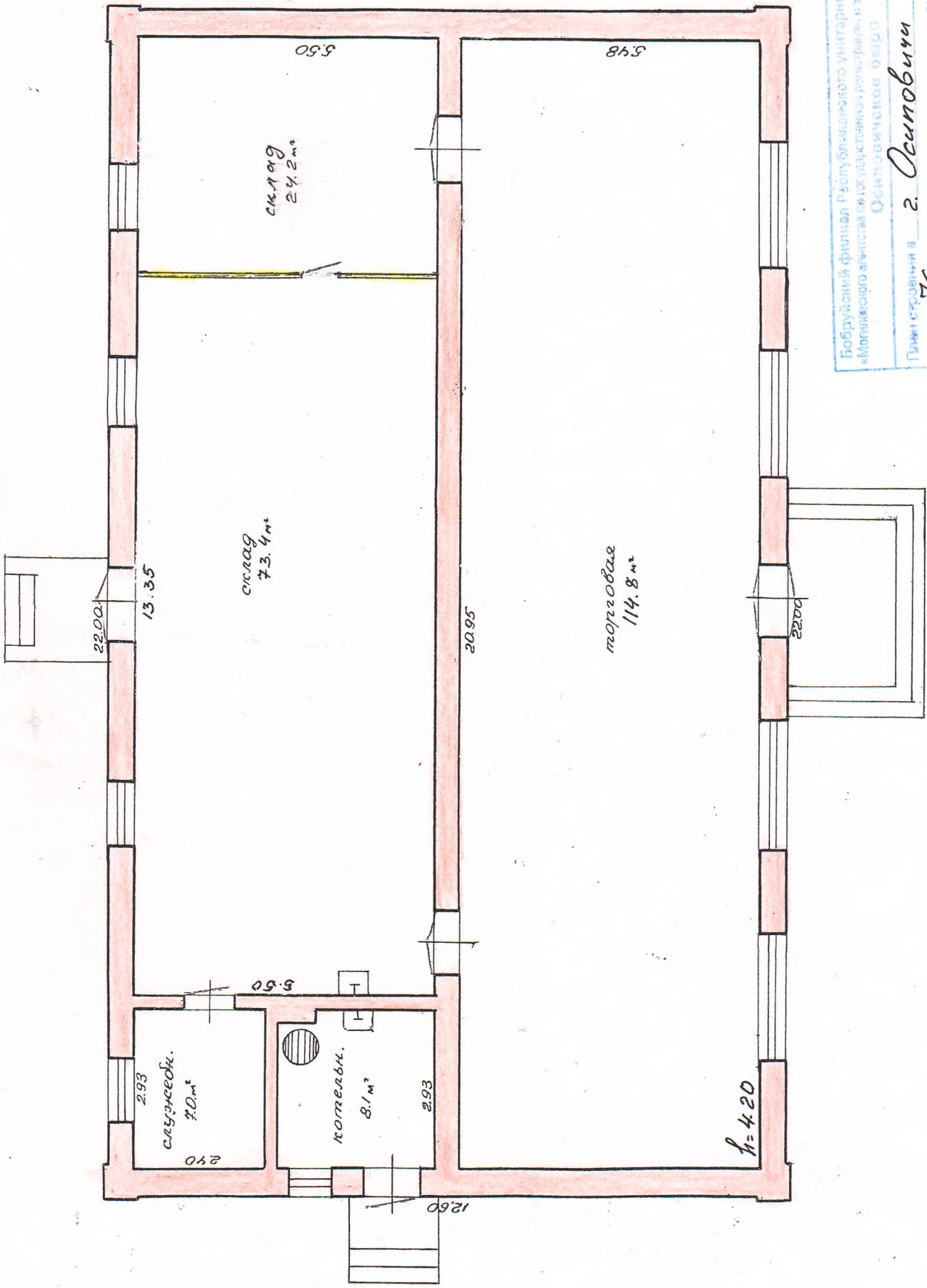
Приложение: 1. поэтажные планы на 1 листах
 2. План земельного участка на 1 листах

Паспорт составил: «13» 11 2008 г. [подпись] (Ткаченко И. В.)
 (подпись) (Фамилия, инициалы)

Паспорт проверил: «13» 11 2008 г. [подпись] (В. В. Бондар)
 (подпись) (Фамилия, инициалы)

Уполномоченное должностное лицо [подпись] (В. В. Бондар)
 (подпись) (Фамилия, инициалы)

М.П.



Бюро проектной организации «Молодцовское проектно-конструкторское бюро»

План строения в **г. Осиповичи**

№ **Коммунистическая, 8^а**

Инвентарный № **13 11 08 0-7**

Масштаб **1:100**

Дата **13 11 2008**

Проектировщик **В. В. [подпись]**

Архитектор **[подпись]**

КОМИТЕТ ПО ЗЕМЕЛЬНЫМ РЕСУРСАМ, ГЕОДЕЗИИ И КАРТОГАФИИ
ПРИ СОВЕТЕ МИНИСТРОВ РЕСПУБЛИКИ БЕЛАРУСЬ

ТЕХНИЧЕСКИЙ ПАСПОРТ
на нежилое здание (сооружение)

составлен по состоянию на « 22 » XII 200 6 г.

**БОБРУЙСКИЙ ФИЛИАЛ РУП «МОГИЛЁВСКОЕ АГЕНТСТВО
ПО ГОСУДАРСТВЕННОЙ РЕГИСТРАЦИИ И ЗЕМЕЛЬНОМУ КАДАСТРУ»**
(наименование организации по государственной регистрации)

Инвентарный

714/С-21335

сарай магазина №13
(назначение здания (сооружения))

Населенный пункт

г. Осипович

Улица

Коммунистическая

№ дома

89

№ корпуса

Отметки о произведенных обследованиях:

« ___ » _____ 200 ___ г. «Изменений нет» _____ (подпись) _____ (Фамилия, Инициалы)

Уполномоченное должностное лицо

_____ (подпись) _____ (Фамилия, Инициалы)

м.п.

« ___ » _____ 200 ___ г. «Изменений нет» _____ (подпись) _____ (Фамилия, Инициалы)

Уполномоченное должностное лицо

_____ (подпись) _____ (Фамилия, Инициалы)

м.п.

Подпись исполнителя

[подпись]

1. Область Могилевская
 2. Район Осиновичский
 3. Сельсовет _____
 4. Населенный пункт г. Осиновичи
 5. Район в городе _____
 6. Улица Коммунистическая
 7. Геокод _____
 8. Номер квартала _____
 9. Номер картограммы _____
 10. Литер МК

1. Общие сведения о нежилом здании (сооружении)

Таблица 1

1. Серия, тип проекта		9. Общая площадь жилых помещений (квартир), м ²	
2. Количество этажей, шт.	1	10. Жилая площадь, м ²	
3. Количество подземных этажей, шт.		11. Количество квартир, шт.	
4. Площадь застройки, м ²	72	12. Число жилых комнат, шт.	
5. Объем здания, м ³	187	13. Материал стен	кирпичи
6. Общая площадь здания, м ²	57.0	14. Год постройки	1971
7. Нормируемая площадь здания, м ²	57.0	15. Физический износ, %	50
8. Количество нежилых изолированных помещений, шт.			

2. Сведения о земельном участке

Таблица 2

Кадастровый номер земельного участка	Площадь земельного участка, га	Наименование документа, удостоверяющего право на земельный участок	Номер документа, удостоверяющего право на земельный участок
1	2	3	4

продолжение таблицы 2

Застроенная площадь земельного участка, м ²		
всего	под основным строением	под прочими строениями и сооружениями
5	6	7

Подпись исполнителя

3. Распределение нежилых помещений и их площадей

Таблица 3

Площадь	Назначение	Административные помещения	Торговые помещения	Помещения здравоохранения	Складские помещения	Спортивные помещения	Образовательные, воспитательные, научные помещения	Коммунально-бытовые помещения	Культурно-просветительские помещения
1	2	3	4	5	6	7	8	9	
Нормируемая площадь, м ²									
Вспомогательная площадь, м ²									
Общая площадь здания, м ²									

продолжение таблицы 3

Помещения транспортного назначения (гаражи)	сараи	Во вспомогательных помещениях				16	17	18	19	Итого
		12	13	14	15					
10	11	12	13	14	15	16	17	18	19	20
	57.0									57.0
	—									—
	57.0									57.0

4. Гостиницы, профилактории, санатории, дома отдыха, больницы, школы, детские сады и т.д.

Таблица 4

палат, спален	классов, аудиторий	Количество			в том числе				Количество мест
		комнат для отдыха и игр	номеров		одноместные	двухместные	трехместные	четыrehместные и более	
1	2	3	4	5	6	7	8	9	10

Подпись исполнителя



Примечание. Наименование граф 11 – 19 таблицы 3 и наименование графы 5 таблицы 4 заполняется при составлении технического паспорта

5. Распределение жилых помещений и их площадей

Таблица 5

Наименование	Распределение жилых помещений по числу комнат									Итого в отдельных квартирах	Итого в общежитиях	
	одноконнатные	двухконнатные	трехконнатные	четырёхкомнатные	пятикомнатные	более пяти комнат	в том числе					
							в мансардах	в подвалах	в цокольных этажах			
1	2	3	4	5	6	7	8	9	10	11	12	
Количество квартир												
Количество жилых												
Жилая площадь, м ²												
Общая площадь жилых помещений (квартир), м ²												
Общая площадь здания (общая площадь квартир по СНБ), м ²												

6. Благоустройство площадей нежилого здания (сооружения), м²

Таблица 6

Наименование	водопровод	Отопление										Канализация		Горячее водоснабжение		Газоснабжение		ванные (души)	мусоропровод	лифт		
		печное	печное, газовое	центральное									иное	местная	центральная	от колонок	центральное				сжиженный газ	сетевое
				от АГВ	от ТЭЦ	от собственной котельной			от групповой котельной													
						на твердом топливе	на жидком топливе	на газе	на твердом топливе	на жидком топливе	на газе											
1	2	3	4	5	6	7	8	9	10	11	12	13	14	15	16	17	18	19	20	21	22	
Общая площадь здания																						
Основная (нормируемая) площадь																						
Общая площадь жилых помещений (квартир)																						
Жилая площадь																						

Подпись исполнителя _____

7. Техническое описание конструктивных элементов и инженерного оборудования

Таблица 7

№ п/п	Наименование конструктивных элементов и инженерного оборудования	Описание конструктивных элементов и инженерного оборудования (материал, конструкция, отделка и прочие)
1	2	3
1	Фундамент	<i>б/у бетонный</i>
2	А. Наружные, внутренние капитальные стены	<i>кирпичные</i>
	Б. Перегородки	<i>кирпичные</i>
3	Перекрытия	
	чердачные	
	междуэтажные	
	подвальные	
4	Крыша	<i>шиферная</i>
5	Полы	<i>бетонные</i>
6	Проемы	
	оконные	<i>одинарные, эллипс</i>
	дверные	<i>досчатые, ворота</i>
7	Отделочные работы	
	наружная отделка:	
	а) цоколя	
	б) стен	
	внутренняя отделка	
8	Инженерное оборудование	
	отопление	
	электроснабжение	
	водопровод	
	канализация	
	горячее водоснабжение	
	ванные (души)	
	газоснабжение	
	напольные электроплиты	
	вентиляция	<i>естественная</i>
	радио	
	телевидение	
	телефон	
	мусоропровод	
	лифты	
9	Прочие работы	

Подпись исполнителя _____

8. Назначение и характеристика основных и служебных строений, пристроек, подвалов, дворовых сооружений

Таблица 8

Литер	Назначение	Год постройки	Площадь, м ²	Объем, м ³	% износа	Описание конструктивных элементов						Благоустройство				
						фундамент	стены и перегородки	перекрытия	кровля	полы	проемы	электричество	отопление	водопровод	канализация	газоснабжение
1	2	3	4	5	6	7	8	9	10	11	12	13	14	15	16	17
<i>№</i>	<i>сарай маг. №13</i>	<i>1971</i>	<i>72</i>	<i>187</i>	<i>50</i>	<i>б/т</i>	<i> кирп</i>	<i> —</i>	<i> шифр</i>	<i> бет</i>	<i> г/г</i>					

Примечания: _____

Подпись исполнителя *fdf*

9. Экономические характеристики нежилого здания (сооружения)

Таблица 9

№ п/п	Вид стоимости	В ценах какого года определена стоимость	Дата определения	Сумма (руб.)
1	2	3	4	5
1	Первоначальная			
2	Восстановительно-оценочная			
3	Остаточно-оценочная			

10. Особые отметки

Приложение: 1. поэтажные планы на 1 листах
 2. План земельного участка на 1 листах

Паспорт составил: «22» XII 2006 г. [подпись] (Гришная И.И.)
 (подпись) (Фамилия, инициалы)

Паспорт проверил: «26» XII 2006 г. [подпись] (И.В. Бугач)
 (подпись) (Фамилия, инициалы)

Уполномоченное должностное лицо [подпись] (И.В. Бугач)
 (подпись) (Фамилия, инициалы)



КОМИТЕТ ПО ЗЕМЕЛЬНЫМ РЕСУРСАМ, ГЕОДЕЗИИ И КАРТОГРАФИИ
ПРИ СОВЕТЕ МИНИСТРОВ РЕСПУБЛИКИ БЕЛАРУСЬ

ТЕХНИЧЕСКИЙ ПАСПОРТ
на нежилое здание (сооружение)

составлен по состоянию на « 22 » XII 200 6 г.

**БОБРУЙСКИЙ ФИЛИАЛ РУП «МОГИЛЁВСКОЕ АГЕНТСТВО
ПО ГОСУДАРСТВЕННОЙ РЕГИСТРАЦИИ И ЗЕМЕЛЬНОМУ КАДАСТРУ»**
(наименование организации по государственной регистрации)

Инвентарный

714/С-21488

туалет магазина №13
(назначение здания (сооружения))

Населенный пункт

г. Осиповичи

Улица

Коммунистическая

№ дома

82

№ корпуса

Отметки о произведенных обследованиях:

« ___ » _____ 200 ___ г. «Изменений нет» _____ (подпись) _____ (Фамилия, Инициалы)

Уполномоченное должностное лицо

(подпись)

(Фамилия, Инициалы)

м.п.

« ___ » _____ 200 ___ г. «Изменений нет» _____ (подпись) _____ (Фамилия, Инициалы)

Уполномоченное должностное лицо

(подпись)

(Фамилия, Инициалы)

м.п.

Подпись исполнителя

[подпись]

1. Область Могилевская
 2. Район Осиповичский
 3. Сельсовет _____
 4. Населенный пункт г. Осиповичи
 5. Район в городе _____
 6. Улица Коммунистическая
 7. Геокод _____
 8. Номер квартала _____
 9. Номер картограммы _____
 10. Литер М/К

1. Общие сведения о нежилом здании (сооружении)

Таблица 1

1. Серия, тип проекта		9. Общая площадь жилых помещений (квартир), м ²	
2. Количество этажей, шт.	1	10. Жилая площадь, м ²	
3. Количество подземных этажей, шт.		11. Количество квартир, шт.	
4. Площадь застройки, м ²	1	12. Число жилых комнат, шт.	
5. Объем здания, м ³	3	13. Материал стен	кирпичи
6. Общая площадь здания, м ²	0.8	14. Год постройки	1985
7. Нормируемая площадь здания, м ²	0.8	15. Физический износ, %	50
8. Количество нежилых изолированных помещений, шт.			

2. Сведения о земельном участке

Таблица 2

Кадастровый номер земельного участка	Площадь земельного участка, га	Наименование документа, удостоверяющего право на земельный участок	Номер документа, удостоверяющего право на земельный участок
1	2	3	4

продолжение таблицы 2

Застроенная площадь земельного участка, м ²		
всего	под основным строением	под прочими строениями и сооружениями
5	6	7

Подпись исполнителя 

3. Распределение нежилых помещений и их площадей

Таблица 3

Площадь	Назначение	Административные помещения	Торговые помещения	Помещения здравоохранения	Складские помещения	Спортивные помещения	Образовательные, воспитательные, научные помещения	Коммунально-бытовые помещения	Культурно-просветительские помещения
1	2	3	4	5	6	7	8	9	
Нормируемая площадь, м ²									
Вспомогательная площадь, м ²									
Общая площадь здания, м ²									

продолжение таблицы 3

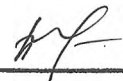
Помещения транспортного назначения (гаражи)	м ²	Во вспомогательных помещениях				16	17	18	19	Итого
		12	13	14	15					
10	11	12	13	14	15	16	17	18	19	20
	0.8									0.8
	—									—
	0.8									0.8

4. Гостиницы, профилактории, санатории, дома отдыха, больницы, школы, детские сады и т.д.

Таблица 4

Количество					в том числе				Количество мест
палат, спален	классов, аудиторий	комнат для отдыха и игр	номеров		одноместные	двухместные	трехместные	четырёхместные и более	
1	2	3	4	5	6	7	8	9	10

Подпись исполнителя



Примечание. Наименование граф 11 – 19 таблицы 3 и наименование графы 5 таблицы 4 заполняется при составлении технического паспорта

5. Распределение жилых помещений и их площадей

Таблица 5

Наименование	Распределение жилых помещений по числу комнат									Итого в отдельных квартирах	Итого в общежитиях
	одноконнатные	двухконнатные	трехконнатные	четырёхкомнатные	пятикомнатные	более пяти комнат	в том числе				
							в мансардах	в подвалах	в цокольных этажах		
1	2	3	4	5	6	7	8	9	10	11	12
Количество квартир											
Количество жилых											
Жилая площадь, м ²											
Общая площадь жилых помещений (квартир), м ²											
Общая площадь здания (общая площадь квартир по СНБ), м ²											

6. Благоустройство площадей нежилого здания (сооружения), м²

Таблица 6

Наименование	водопровод	Отопление											Канализация		Горячее водоснабжение		Газоснабжение		ванные (души)	мусоропровод	лифт	
		печное	печное, газовое	центральное				иное	местная	центральная	от колонок	центральное	сжиженный газ	сетевое								
				от АГВ	от ТЭЦ	от собственной котельной									от групповой котельной							
						на твердом топливе	на жидком топливе								на газе	на твердом топливе	на жидком топливе	на газе				
1	2	3	4	5	6	7	8	9	10	11	12	13	14	15	16	17	18	19	20	21	22	
Общая площадь здания																						
Основная (законсервированная) площадь																						
Общая площадь жилых помещений (квартир)																						
Жилая площадь																						

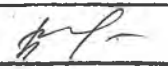
Подпись исполнителя _____

7. Техническое описание конструктивных элементов и инженерного оборудования

Таблица 7

№ п/п	Наименование конструктивных элементов и инженерного оборудования	Описание конструктивных элементов и инженерного оборудования (материал, конструкция, отделка и прочие)	
1	2	3	
1	Фундамент	<i>б/чбетонный</i>	
2	А. Наружные, внутренние капитальные стены	<i>кирпичные</i>	
	Б. Перегородки		
3	Перекрытия	чердачные	
		междуэтажные	
		подвальные	
4	Крыша	<i>шиферная</i>	
5	Полы	<i>бетонные</i>	
6	Проемы	оконные	
		дверные	
7	Отделочные работы	наружная отделка: а) цоколя	
		б) стен	
		внутренняя отделка	
8	Инженерное оборудование	отопление	
		электроснабжение	
		водопровод	
		канализация	
		горячее водоснабжение	
		ванные (души)	
		газоснабжение	
		напольные электроплиты	
		вентиляция	<i>естественная</i>
		радио	
		телевидение	
		телефон	
	мусоропровод		
	лифты		
9	Прочие работы	<i>кирпичный выгреб</i>	

Подпись исполнителя _____



8. Назначение и характеристика основных и служебных строений, пристроек, подвалов, дворовых сооружений

Таблица 8

Литер	Назначение	Год постройки	Площадь, м ²	Объем, м ³	% износа	Описание конструктивных элементов						Благоустройство				
						фундамент	стены и перегородки	перекрытия	кровля	полы	проемы	электричество	отопление	водопровод	канализация	газоснабжение
1	2	3	4	5	6	7	8	9	10	11	12	13	14	15	16	17
<i>л/к</i>	<i>ктуарет маг. №13</i>	<i>1985</i>	<i>1</i>	<i>3</i>	<i>50</i>	<i>бет</i>	<i>кирп</i>	<i>-</i>	<i>шифр</i>	<i>бет</i>	<i>дв</i>					

Примечания:

Подпись исполнителя _____ *(подпись)*

9. Экономические характеристики нежилого здания (сооружения)

Таблица 9

№ п/п	Вид стоимости	В ценах какого года определена стоимость	Дата определения	Сумма (руб.)
1	2	3	4	5
1	Первоначальная			
2	Восстановительно-оценочная			
3	Остаточно-оценочная			

10. Особые отметки

Приложение: 1. поэтажные планы на ___ / ___ листах
 2. План земельного участка на ___ - ___ листах

Паспорт составил: « 22 » XII 200 6 г. [подпись] (Кашкина И.И.)
 (подпись) (Фамилия, инициалы)

Паспорт проверил: « 26 » 12 200 6 г. [подпись] (И.В. Буров)
 (подпись) (Фамилия, инициалы)

Уполномоченное должностное лицо [подпись] (И.В. Буров)
 (подпись) (Фамилия, инициалы)

